



MATERIAL DE COMPLEMENTAÇÃO ESCOLAR



9^o

ANO

SEMANA 10/08

REVISITANDO
1º SEMESTRE | 2020



MARCELO CRIVELLA
PREFEITURA DA CIDADE DO RIO DE JANEIRO

TALMA ROMERO SUANE
SECRETARIA MUNICIPAL DE EDUCAÇÃO

REJANE PEREIRA FARIA DA COSTA
SUBSECRETARIA DE ENSINO

MATERIAL DE COMPLEMENTAÇÃO ESCOLAR 1.1

MARIA DE FÁTIMA CUNHA
SIMONE CARDOZO VITAL DA SILVA
COORDENADORIA DE MATERIAL PEDAGÓGICO

ELISA MURIEL SANTOS DA SILVA
GINA PAULA BERNARDINO CAPITÃO MOR - VOZ E ELABORAÇÃO LÍNGUA PORTUGUESA (PODCAST)
INES MARIA MAUAD ANDRADE CANALINI - VOZ E ELABORAÇÃO CIÊNCIAS (PODCAST)
NÍVEA MUNIZ VIEIRA - VOZ E ELABORAÇÃO GEOGRAFIA (PODCAST)
VITOR JOSÉ DA ROCHA MONTEIRO - VOZ E ELABORAÇÃO HISTÓRIA (PODCAST)
ELABORAÇÃO

VAGNER LÚCIO DE LIMA
REVISÃO GRAMATICAL / MIXAGEM (PODCAST)

CARLOS EDUARDO DE SOUZA ALVES
REVISÃO - MATEMÁTICA / VOZ E ELABORAÇÃO (PODCAST)

CONTATOS E/SUBE/CMP
Telefones: 2976-2294 / 2976-2315
materialcarioca@rioeduca.net

Procure no seu celular um aplicativo leitor de QR Code e mire no código. Ele irá direcioná-lo para o material que estiver estudando. Caso o seu celular não tenha nenhum aplicativo com essa função, baixe-o, gratuitamente, na sua loja de aplicativos.



QR CODE

Formulário Material de Complementação Escolar (Aluno/Responsável)



Mire a câmera do seu celular nesta imagem ao lado ou use o link para acessar o formulário **Material de Complementação Escolar** e participe: <https://forms.gle/tP7PUchEna71h1zu6>.

Querido aluno,
Querida aluna:

Durante o mês de agosto, a Secretaria Municipal de Educação, em parceria com o Instituto Tom Jobim, promove a série *Tom nas Escolas*, a fim de apresentar para você o grande maestro Antônio Carlos Brasileiro Jobim e suas músicas imortais!!!!

Em todas as composições, Tom Jobim expressava a enorme admiração e preocupação com a preservação da natureza. Era um apaixonado pela flora carioca! Não parava de falar, divulgar e admirar, por exemplo, a Floresta da Tijuca. Ele dizia que o Rio de Janeiro era feliz por ter essa joia – atualmente, com 1 619 espécies vegetais diferentes, das quais 433 ameaçadas de extinção.

É impossível descrever, em um texto, o legado de Tom Jobim. Na semana passada, no Material de Complementação Escolar, você conheceu “Garota de Ipanema”. Nesta, lerá um pouco mais sobre a Bossa Nova e conhecerá outra maravilhosa música: “Samba de uma nota só”. Vamos escutar?

<https://bit.ly/3knPdhy>

Com certeza, vamos descobrir e relembrar, com nossas famílias, histórias muito interessantes sobre a origem do samba em nossa cidade e como esse estilo musical transformou gerações.

Aproveite agora e acesse o link abaixo para, junto com a Orquestra nas Escolas, recordar o que aprendemos na Semana de 03/08.

<https://youtu.be/NmeLB8QDnyo>

Aqui, você assistirá ao vídeo no qual a Orquestra nas Escolas fala sobre Tom Jobim e a música “Samba de uma nota só”:

<https://youtu.be/WKJUeRPI2lo>



AQUI TEM
História

Revisitando
o MCE



Tom de todas as notas, samba de tantas histórias...

A música "Samba de uma nota só", de Tom Jobim e Newton Mendonça, é uma das mais tocadas e gravadas do repertório de Jobim. O samba, como gênero musical, é uma das mais fortes e conhecidas marcas das culturas brasileiras. Samba de breque, samba canção, samba de roda, samba de coco, samba-enredo, samba de partido-alto, samba-exaltação... São muitos os tipos de samba! Ele está também presente na formulação da Bossa Nova, gênero musical do qual Tom Jobim é considerado um dos inventores.

No Rio de Janeiro, nasceu, na década de 1920, um tipo específico de samba urbano, elaborado a partir de matrizes culturais africanas. Seus construtores eram, em geral, descendentes de escravos e ex-escravos, sobretudo moradores da região central da cidade. Eles sofreram o racismo numa sociedade que tinha, há pouco tempo, abolido oficialmente a escravidão.

Como pode ser visto a seguir, nem sempre foi tão fácil compor, tocar e cantar samba.



Saiu no
Jornal

TEXTO 01

Perseguido por décadas, o samba chega ao centenário amado pelos brasileiros

O preconceito contra o samba não se materializou somente na repressão policial das primeiras décadas. No fim dos anos 70, as emissoras de rádio e TV praticamente só tinham espaço para músicas americanas

(...) Surgido no meio dos negros, ex-escravos, o ritmo sofreu o mesmo preconceito racial que seus criadores. A imprensa das décadas de 1920 a 1930 tem vários registros de ações da polícia contra os sambistas. Um desses foi João da Baiana, autor de clássicos e considerado por muitos como o introdutor do pandeiro nas rodas. Nos anos 20 e 30, ele foi assíduo frequentador da cadeia. “Fui preso várias vezes por tocar pandeiro”, contou João, em depoimento ao Museu da Imagem e do Som. (...)

Assim que nasceu, no começo do século passado, o samba aparecia com frequência nas páginas policiais dos jornais. A batucada só era aceita quando tocada por orquestras em roupa folclórica, estilizada, nos teatros frequentados pela elite. Já as rodas improvisadas em bares ou nas ruas, onde os sambistas negros e pobres tocavam pandeiro, tamborim e violão, eram vistas pelas autoridades como reunião de desocupados e bandidos.

Muitas vezes, os músicos e cantores, vários deles ex-escravos, acabavam levados para a cadeia simplesmente por sambar.

Uma dessas ocorrências, publicada no jornal *Correio da Manhã* no dia 9 de agosto de 1920 (...), dá a medida de como a polícia e a própria imprensa enxergavam os sambistas. A nota contava que, na tarde anterior, vários “desocupados” formaram um “ruidoso samba” na Rua Visconde de Niterói, ao pé do Morro da Mangueira. Aciionados, o delegado, o inspetor e outros policiais do 18º Distrito foram ao local e “conseguiram prender parte do pessoal do batuque”. A notícia termina com a informação de que foram apreendidos cinco pandeiros e um tambor.

LOBIANCO, Bianca. Perseguido por décadas, o samba chega ao centenário amado pelos brasileiros. <https://odia.ig.com.br/diversao/2016-11-27/perseguido-por-decadas-o-samba-chega-ao-centenario-amado-pelos-brasileiros.html>.

AGORA 😊
é com você !!!

- 1) Após ler os textos acima, explique por que “nem sempre foi tão fácil compor, tocar e cantar samba”.
- 2) “Fui preso várias vezes por tocar pandeiro”. Essa frase, retirada do texto jornalístico acima, expressa um pouco de como os primeiros sambistas eram vistos. Essa imagem está ligada ao racismo? Explique.
- 3) João da Baiana, Tia Ciata, Donga, Tia Presciliana, Ismael Silva, Heitor dos Prazeres, dentre outros, foram pessoas importantes na formação do samba carioca no início do século XX. Escolha, pelo menos, um(a) deles(as) e faça uma pequena pesquisa biográfica. Registre em seu caderno.

Ismael Silva

(Niterói, RJ, 1905 – Rio de Janeiro, RJ, 1978)

(...) Em 12 de agosto de 1928, Ismael foi um dos fundadores da primeira Escola de Samba do Brasil, a Deixa Falar. A origem da agremiação remete aos encontros que os bambas daquele bairro - além do próprio Ismael, Nilton Bastos, Marçal, Brancura, Bide e Baiaco - faziam em um bar que se localizava em frente à Escola Normal. As agremiações carnavalescas da época eram chamadas de bloco ou rancho, e o pessoal do Estácio inovou com o nome Escola de Samba, cunhado por Ismael, segundo afirmava o próprio. A ideia surgiu do fato do botequim se localizar quase em frente à Escola Normal. Se de lá saíam os professores, ali do botequim saíam os professores do samba, daí o nome Escola de Samba.

Pelas influências dos sambistas do Estácio de Sá – compositores e ritmistas – o samba se distanciou do maxixe e aproximou-se da marcha. Segundo o próprio Ismael, esta mudança facilitou o desfile do grupo, pois com aquele ritmo e melodia seria mais fácil dançar a caminhar ao mesmo tempo. Carlos Sandroni cunhou este modo de fazer samba de “Paradigma do Estácio”, estilo que se popularizaria em todo Rio de Janeiro ao longo da década de 30 e balizaria o samba a partir de então. A principal característica do samba do Estácio era a batida do tamborim conhecida hoje como “telecoteco”. (...)

Adaptado de <http://www.museuafrobrasil.org.br/pesquisa/hist%C3%B3ria-emem%C3%B3ria/historia-e-memoria/2014/12/30/ismael-silva>.

TEXTO 02



Ismael Silva em ação com o pandeiro. Um dos inventores do samba carioca, o músico do Estácio foi um dos pioneiros na criação das Escolas de Samba do Rio de Janeiro.

Enredo: *Se todos fossem iguais a você - Tom Jobim*

Compositores: Hélio Turco, Jurandir e Alvinho

Intérprete: José Bispo Clementino dos Santos (Jamelão)

Mangueira vai deixar saudade
Quando o carnaval chegar ao fim
Quero me perder na fantasia
Que invade os poemas de Jobim
Amanheceu ...
O Rio canta de alegria
Aconteceu ...
A mais linda sinfonia
O sol já despontou na serra
Doirando o seu corpo sedutor
O mar beija a garota de Ipanema
A musa de um sonhador

É carnaval
É a doce ilusão
É promessa de vida no meu coração

Vem ... Vem amar a liberdade
Vem cantar e sorrir
Ver um mundo melhor
Vem, meu coração está em festa
Eu sou a Mangueira em "Tom" maior
Salve o samba de terreiro
Salve o Rio de Janeiro
Seus recantos naturais

Se todos fossem iguais a você
Que maravilha seria viver

Fonte: <http://www.galeriadosamba.com.br/escolas-de-samba/estacao-primeira-de-mangueira/1992/>



Em 1992, Tom Jobim foi homenageado com o enredo *Se todos fossem iguais a você - Tom Jobim*, da Escola de Samba Mangueira (samba acima, à direita). À direita, Tom no desfile no Sambódromo do Rio de Janeiro.



Vamos aprender mais?
Então, clique no link e ouça.

<https://bit.ly/3fvTw6l>

AGORA
é com você!!!

- 4) De acordo com o texto 02, como surgiu o termo “Escola de Samba”?
- 5) Faça uma pequena pesquisa sobre o significado de MAXIXE (dança e gênero musical). Registre em seu caderno.
- 6) As escolas de samba se desenvolveram junto com o samba urbano carioca e é uma das marcas das culturas cariocas. Você gosta de samba e/ou escolas de samba? Tem alguma escola de samba próxima da sua casa? Qual?



Para escutar o samba-enredo da Mangueira de 1992, acesse o QR code ao lado.



Vamos aprender mais? Então, clique no link e ouça.

<https://bit.ly/3fvUboD>

Revisitando o MCE



AQUI TEM Geografia

Olá, querido(a) aluno(a)!

Vamos continuar estudando a **Ásia**, lembrando assuntos tratados nas atividades do mês de junho. **Preparado(a)?**



TEXTO 1: Tom Jobim e o “Samba de uma nota só”

A música "Samba de uma nota só", de Tom Jobim e Newton Mendonça, surgiu após cinco anos de construção, tornando-se uma das músicas brasileiras mais conhecidas no mundo. Como gênero musical, a Bossa Nova uniu, no final dos anos 1950, o samba a outros ritmos, como o jazz, com influências até da música clássica, internacionalizando a música brasileira com suas harmonias rebuscadas e refinamentos melódicos.

O **samba** é considerado, por muitos, como o gênero musical tipicamente brasileiro. Sua origem nos traz o registro de uma imensa mistura de ritmos e tradições que atravessam a história do país. **Originou-se nos antigos batuques trazidos pelos povos africanos que vieram como escravos para o Brasil.**

Fonte: Adaptado da Secretaria Especial da Cultura. Disponível em: <http://cultura.gov.br/bossa-nova-um-samba-de-muitas-notas-e-muitos-legados/>. Acesso em 1º/08/20.

Fonte: Adaptado da Revista Bula. Disponível em: <https://www.revistabula.com/11079-a-historia-por-tras-das-cancoes-de-tom-jobim>. Acesso em 02/08/20.

Fonte: Adaptado de História do Mundo. Disponível em: <https://www.historiadomundo.com.br/curiosidades/origem-samba.htm#:~:text=A%20origem%20do%20samba%20est%C3%A1,de%20Janeiro%20no%20s%C3%A9culo%20XIX.&text=O%20samba%20originou%20se%20dos,como%20escravos%20para%20o%20Brasil>. Acesso em 1º/08/20.

TEXTO 2: Samba e Carnaval no Japão?

O samba e o carnaval unindo o Rio de Janeiro e Tóquio

Um dos festivais mais famosos em homenagem ao carnaval no Japão é o “*Asakusa Samba Carnival*”. Realizado todos os anos no mês de agosto, atrai cerca de 500 000 pessoas nos desfiles. Assim como no Brasil, Samba e desfile, com direito a fantasias fazem parte do festival, inclusive, muitos brasileiros participam do desfile.

Escolas competem com direito à participação de passistas e instrumentistas tocando samba. Tradicionalmente, é realizado desde 1981, quando as escolas de samba vencedoras do Rio de Janeiro foram convidadas a se apresentarem no Japão, motivo pelo qual as influências do carnaval do Rio são fortes nesse festival.

Fonte: Adaptado de Coisas do Japão. Disponível em: <https://bit.ly/33oOc2G>. Acesso em 02/08/20.

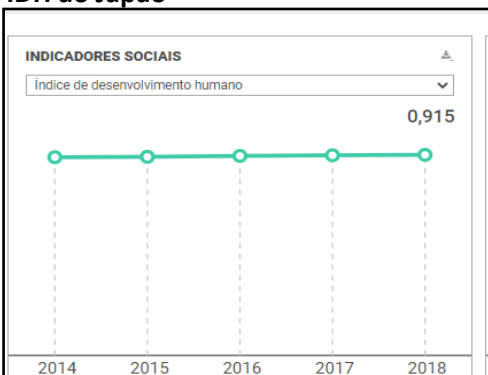
1º SEMESTRE – 9º ANO

ANÁLISE de GRÁFICOS

Durante o mês de junho, estudamos a Ásia e alguns de seus países. Agora que já sabe um pouco mais sobre o Japão, analise o gráfico e faça o que se pede.

- 1) Pesquise e lembre como o IDH (Índice de Desenvolvimento Humano) é calculado.
- 2) Analisando o gráfico, Identifique o valor do IDH do Japão de 2014 a 2018.

IDH do Japão



ASSISTINDO A UM VIDEO

Aponte a câmera do seu celular para o QR Code e assista ao desfile da Escola de Samba campeã do Carnaval de Tóquio em 2019.



<https://www.youtube.com/watch?v=7jNnTDWjDIO>



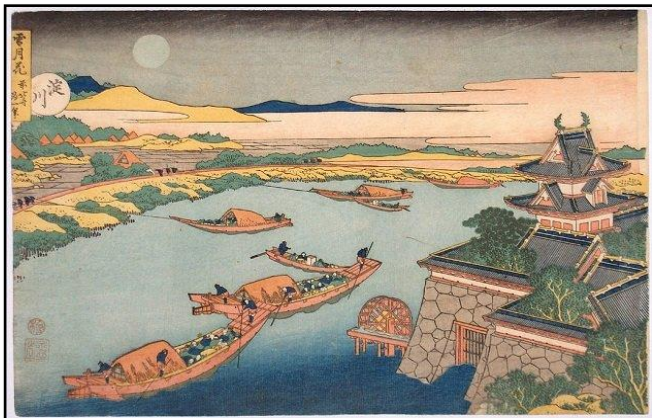
O JAPÃO ATRAVÉS DO TEMPO E DA ARTE: OBRAS DE KATSUSHIKA HOKUSAI

INTERPRETANDO IMAGENS...

A Grande Onda de Kanagawa
(Série: Trinta e seis vistas do monte Fuji)



Luar do rio Yodo
(Ilha Honshu, Japão)



Vista do Lago Suwa
(Nagano, Japão)



Relembrando...

O pintor, gravurista e ilustrador japonês **Katsushika Hokusai** começou a pintar com apenas 6 anos e é o autor de *A Grande Onda de Kanagawa*, a primeira da série conhecida como Trinta e seis vistas do monte Fuji (imagem ao lado).

Natural de Edo (onde hoje se encontra Tóquio), o artista viveu entre os anos 1760 e 1849. Sua produção chegou a mais de 30 mil obras, incluindo gravuras, pinturas, desenhos e livros. Suas principais obras mostram **paisagens, a vida cotidiana no Japão** da época, lendas e tradições.

Fonte: Adaptado de hypeness. Disponível em: <https://bit.ly/3g8s2Wj>. Acesso em 03/08/20.

Fonte: Adaptado de Cazulo. Disponível em: <https://www.cazulo.com/artistas/katsushika-hokusai.html>. Acesso em 03/08/20.

AGORA é com você !!!

Com destaque na economia mundial, o Japão faz parte do G-7, grupo dos países mais ricos e industrializados do mundo. É conhecido por sua produção e exportação de veículos, equipamentos eletrônicos e artigos de informática. Porém, as obras de **Katsushika Hokusai** apresentadas ao lado chamam a atenção para outra atividade econômica desenvolvida pelo país na atualidade.

Após observar as obras de **Katsushika Hokusai**, em seu caderno, faça o que se pede:

- 1) Que atividade econômica japonesa você consegue identificar, ao observar estas paisagens?
- 2) Faça uma pesquisa sobre esta atividade econômica no país e sua importância para a culinária japonesa.

PRÁTICAS DA REDE

ASSISTINDO
A UM VÍDEO



Assista ao vídeo em que o professor de Artes **Rafael Costa** (EM (07.16.030) Dorcelina Gomes da Costa) fala sobre o desenvolvimento com os(as) alunos(as) do aplicativo *Modern Art* (Arte Moderna), que aborda o tema da Semana de Arte Moderna de 1922 com o recurso da realidade virtual.



A LUZ TEM VÁRIOS CAMINHOS

Revisitando
o MCE

Olhe ao seu redor e perceba tudo que você pode enxergar. Agora, apague as luzes ou imagine-se nesse local totalmente escuro. Você consegue enxergar as mesmas coisas sem a presença da luz?

Só conseguimos enxergar os objetos que enviam luz até os nossos olhos.

Alguns objetos emitem luz, isto é, são **fontes de luz primária** ou **corpos luminosos**: o Sol e as outras estrelas, uma lâmpada, uma vela, um lampião (acesos). Esses corpos são emissores de energia radiante, isto é, **ondas eletromagnéticas**.

A maioria dos corpos que conhecemos **NÃO** emite luz, mas pode ser vista devido ao fenômeno da reflexão da luz, pois é **fonte de luz secundária** ou **corpo iluminado**, emite a luz que recebe de outras fontes. Lua, parede, vidro, lápis, folha de papel, etc.



Continuando nossas atividades, homenageando o compositor Tom Jobim, no MCE de agosto!

Eis aqui este sambinha feito numa nota só. Outras notas vão entrar, mas a base é uma só. [...]

1 - O "Samba de uma nota só", ao ser tocado ao piano por seu autor, Tom Jobim, precisa de um meio material, para que as ondas sonoras cheguem às nossas orelhas.

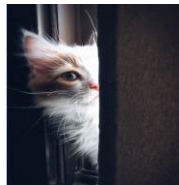
- Que meio material é esse? _____
- As ondas sonoras por precisarem de um meio material para se propagar são classificadas como ondas _____ (mecânicas/eletromagnéticas).
- A luz são ondas _____ (mecânicas/eletromagnéticas) e não precisam de meio material para sua propagação.



VIDRO DE JANELA
TRANSPARENTE



BOX DE BANHEIRO
TRANSLÚCIDO



PAREDE
OPACA

MEIOS MATERIAIS DE PROPAGAÇÃO DA LUZ

Transparente, translúcido e opaco.

- ✓ No **vácuo** e no **ar**, a luz tem quase a mesma velocidade.
- ✓ Quanto mais denso for o meio material, menor será a velocidade da luz.

2 - Zezé cantava no banho. A mãe, do lado de fora do banheiro, pedia para Zezé cantar mais baixo, para que ela pudesse falar ao telefone. A mãe não podia ver Zezé, somente ouvir a sua voz.

a) Por que a mãe não podia ver a Zezé? De que meio material é a parede?



b) A cortina da banheira de Zezé é fosca, mesmo que uma pessoa tivesse dentro do banheiro, não veria Zezé com precisão. Que meio material é a cortina da banheira de Zezé? _____

Ao incidir sobre um corpo, a luz pode ser **refletida, absorvida ou atravessá-lo**.

► **Reflexão:** é o fenômeno que ocorre quando a luz volta a se propagar no meio de origem, após incidir na superfície de separação do meio de origem com outro. Ex.: A Lua reflete a luz do Sol.

► **Refração:** é a passagem da luz de um meio para outro diferente. Ex.: Passagem do ar para a água.

► **Absorção:** ocorre quando a luz incide na superfície, no entanto, não é refletida e nem refratada, sendo absorvida pelo corpo, aquecendo-o. Ex.: Roupas escuras.

Aqui tem Tirinha...

Tomzinho, eu vou quebrar essa colher sem fazer esforço. Quer ver?

Duvido, Vinicius!



3 - Em relação à **tirinha** ao lado:

a) Qual é o fenômeno óptico realizado por Vinicius de Moraes? _____

b) Por que isso acontece?



Decompondo a luz...

4- Você já observou que, em dias chuvosos, a luz solar que atravessa a cortina d'água forma uma faixa multicolorida, chamada de arco-íris? Você já observou esse fenômeno em outras situações? Quais?

5- ARCO –ÍRIS COM DVD E FONTE DE LUZ

Materiais: Atividade adaptada de novaescola.org.br/plano-de-aula/1882/a-decomposicao-da-luz

✓ Discos de CD ou DVD inutilizados; fonte de luz (vela, lamparina, lâmpada lanterna); fita isolante; tesoura; prendedores de roupas de madeira.

Procedimentos:

- ✓ Divida as duas camadas do CD ou DVD, separando dele a parte reflexiva, ficando apenas com a parte transparente do disco que possui uma cor arroxeadada.
- ✓ Tape o orifício central do disco com fita isolante ou outro material opaco.
- ✓ Utilize o prendedor de roupas como um cabo para segurar o disco.
- ✓ Em ambiente totalmente escuro, acenda a vela ou a fonte de luz escolhida e observe a luz através do disco transparente de modo a identificar a passagem da luz pelo disco.

Experimentando...



a) O que pode ser observado no experimento?

b) Você pode ver um arco-íris formado ao final do experimento? Que cores podem ser observadas?



Vamos aprender mais? Então, clique no link e ouça.

<https://bit.ly/2PmrBeU>

6- Encontre, no CAÇA-PALAVRA, as palavras em destaque no texto ao lado:

Por que é formado um arco no ARCO-ÍRIS?

Quando a gota de chuva refrata a luz solar, as cores vão se separando de acordo com sua frequência em ângulos diferentes com relação ao observador. Desta forma, apenas uma cor estará posicionada em um ângulo visível ao observador, formando um arco. A cor que você vê por cima, o vermelho, está sendo refratada por várias gotas de chuva que estão na mesma altura e isso vai acontecendo com todas as cores do arco-íris.

Texto adaptado de infoescola.com/meteorologia/arco-iris/

| | | | | | | | | | | | |
|---|---|---|---|---|---|---|---|---|---|---|---|
| F | T | V | E | N | A | O | N | H | T | R | E |
| R | R | D | Â | N | G | U | L | O | S | H | F |
| E | O | V | L | U | E | A | E | H | I | O | V |
| Q | O | R | G | I | N | N | L | T | C | S | S |
| U | R | P | W | A | R | E | A | T | N | N | D |
| Ê | T | U | O | T | P | O | S | H | U | N | O |
| N | O | B | S | E | R | V | A | D | O | R | I |
| C | G | O | T | A | D | E | C | H | O | V | A |
| I | Y | R | S | V | N | C | B | E | T | E | L |
| A | C | T | A | H | O | M | G | W | N | Y | E |
| F | H | R | A | A | R | C | O | Í | R | I | S |
| R | K | N | I | T | S | H | U | H | L | S | E |

Vamos falar um pouquinho sobre a canção “**Pela luz dos olhos teus**” de Tom Jobim e Vinicius de Moraes.

O ser humano sempre teve interesse em conhecer a natureza da luz, ou do que ela é feita. A luz visível é um conjunto de ondas cuja frequência é capaz de provocar sensação visual num observador normal. Transporta uma energia, a energia radiante, que é capaz de sensibilizar as células de nossa retina e provocar a sensação de visão.

7- Na letra da canção ao lado, podemos observar a expressão “A luz dos olhos meus e a luz dos olhos teus resolvem se encontrar”.

Sobre essa afirmativa fazemos algumas considerações.

a) Se tivesse no escuro total, poderia ter acontecido um encontro de olhares? Por quê?

8 - Se o casal da canção estivesse numa praça iluminada por um lampião.

a) Que fenômeno óptico possibilitaria “o encontro dos olhares”?

b) O lampião pode ser classificado como fonte de luz _____ (primária/secundária).

INVESTIGANDO...

*Quando a luz dos olhos meus
E a luz dos olhos teus
Resolvem se encontrar
**Ai que bom que isso é,
meu Deus**
*Que fúio que me dá
O encontro desse olhar
Mas se a luz dos olhos teus
Resiste aos olhos meus
Só pra me provocar
Meu amor, juro por Deus
Me sinto incendiar
Me sinto incendiar**



Vamos aprender mais?
Então, clique no link e ouça.

<https://bit.ly/3a6xeY8>



Olá, aluno do nono ano ! Nosso material desta semana vai dar samba!
Seguiremos no tom do grande maestro soberano. Aproveite!

O texto 1 é uma letra da canção muito importante. Veja só:

“Samba de uma nota só”, uma obra de Tom e Newton Mendonça, emergiu após cinco anos de construção, e se tornou a segunda música brasileira mais conhecida no mundo.” <https://www.revistabula.com/11079-a-historia-por-tras-das-cancoes-de-tom-jobim/>

Leia a letra de canção inteira, antes de começar a responder, certo? Que tal ouvi-la? Use o QR CODE ou o link e curta o momento.

Texto 1 "Samba de uma nota só"



<https://www.let-ras.mus.br/tom-jobim/49064/>

Eis aqui este sambinha
Feito numa nota só,
Outras notas vão entrar
Mas a base é uma só.

Essa outra é consequência
Do que acabo de dizer
Como sou a consequência inevitável de você.

Quanta gente existe por aí
Que fala tanto e não diz nada,
Ou quase nada.
Já me utilizei de toda escala
E no final não sobrou nada,
Não deu em nada

E voltei pra minha nota
Como eu volto pra você
Vou contar com uma nota
Como eu gosto de você.
E quem quer todas as notas
Ré-Mi-Fá-Sol-Lá-Si-Dó
Fica sempre sem nenhuma
Fique numa nota só.

Composição: Antônio Carlos Jobim (Antônio Carlos Brasileiro de Almeida Jobim) Newton Mendonça (Newton Ferreira de Mendonça).
<https://www.vagalume.com.br/tom-jobim/samba-de-uma-nota-so.html> Acesso em 04/08.

1. O texto faz associações, utilizando termos do campo de significado da música. Que termos são esses?

2. Que versos permitem que você, leitor, perceba que essa canção também fala de amor?

3. O que o termo sublinhado em “Essa outra é consequência” substitui?

4. O que significa o eu do texto dizer que é “consequência inevitável de você”?

5. Qual o efeito do diminutivo em “sambinha” no primeiro verso?

6. O eu do texto faz uma recomendação, dá um conselho na última estrofe. Qual é esse conselho? Sublinhe o verso.

7. No verso que você destacou, que palavra deixa claro que é um conselho, uma orientação?

8. Qual a justificativa para o conselho dado?

9. A resposta da questão anterior pode ser associada a um ditado popular. Qual? Vale consultar a família!



"Samba de uma nota só" é um bom exemplo de METALINGUAGEM.

Você sabe o que significa esse termo?

“Sempre que determinada linguagem falar dela mesma, temos a metalinguagem.”

<https://blogdoenem.com.br/metalinguagem-literatura-enem/>





E por falar em notas musicais...

Texto 2 - Origem das notas musicais

Desde muito tempo, as diferentes civilizações não só vivenciam a experiência musical como também elaboram métodos e teorias capazes de padronizar um modo de se compor e pensar o universo musical. [...]

Na Idade Média, a questão da música assumiu uma importância muito grande entre os clérigos daquela época. Por um lado, essa importância deve ser entendida porque os monges tinham tempo e oportunidade de conhecer todo o saber musical oriundo da civilização clássica, através das bibliotecas dos mosteiros. Por outro lado, também pode ser entendida porque o uso da música foi assumindo grande importância na realização das liturgias que povoavam as manifestações religiosas da própria instituição.

Foi nesse contexto que um monge beneditino francês chamado Guido de Arezzo, nascido nos fins do século X, organizou o sistema de notação musical conhecido até os dias de hoje. Nos seus estudos, acabou percebendo que a construção de uma escala musical simplificada poderia facilitar o aprendizado dos alunos e, ao mesmo tempo, diminuir os erros de interpretação de uma peça musical. **Contudo**, de que modo ele criaria essa tal escala?

Para resolver essa questão, o monge Guido aproveitou de um hino cantado em louvor a São João Batista. [...] Observando as iniciais de cada um dos versos dispostos na versão em latim, o monge criou a grande maioria das notas musicais.

Rainer Sousa

Adaptado de <https://brasilecola.uol.com.br/curiosidades/a-origem-das-notas-musicais.htm>

Essa é a versão de uma das canções do filme: “[...]Dó é pena de alguém Ré que anda para trás Mi pronome que não tem Fá que falta que nos faz Sol é o nosso astro rei La tão longe que nem sei Si de sino e de sinal E ao final voltei ao dó Dó si lá sol fá mi ré Do mi mi, mi sol sol Ré fá fá, Lá si si [...]”

<https://www.lettras.com.br/a-novica-rebelde-%28trilha-sonora%29>

Texto 3 - A Noviça Rebelde (1965)

O encanto das canções e das imagens da cidade austríaca de Salzburgo ganha novo vigor com o lançamento da edição especial de "A Noviça Rebelde" em Blu-ray, em comemoração aos seus 45 anos.

O pacote deve atrair os apaixonados pela história verídica da jovem noviça Maria (Julia Andrews), que se torna governanta na casa do capitão Von Trapp (Christopher Plummer) e de seus sete filhos, nos anos 30. [...]

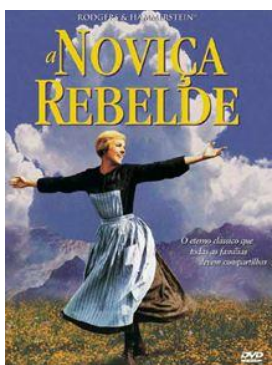
Lançado em 1965 e vencedor de cinco Oscar (melhor filme, diretor, montagem, som e trilha sonora), 'A Noviça Rebelde' mantém seu encanto ainda hoje com sua mensagem humanista e canções cativantes.

O filme de Robert Wise mostra a carismática e ingênua Maria, reintroduzindo a música no [...] lar dos Von Trapp. Será em torno da música que o capitão e seus filhos irão se reaproximar e retomar o relacionamento fraternal.

As canções apresentadas na primeira parte do filme serão ouvidas novamente na metade final de 'A Noviça Rebelde'. Na segunda metade, a música servirá para confrontar o ambiente sombrio criado pela ascensão do nazismo, que irá culminar na anexação da Áustria por Hitler.

[...] Como sugere o título original ("The Sound of Music"), é o som da música que serve como principal agente transformador do mundo em que vivem os personagens.

A mensagem humanista universal é uma das principais forças que mantêm "A Noiva Rebelde" atual e apaixonante, junto com a atuação cativante do elenco principal.[...]



<https://bit.ly/3a4VpFO>

1. Qual a finalidade do texto 2?

2. O segundo parágrafo nos diz dois motivos diferentes para a música ter assumido um papel importante na Idade Média.

a) Que termos ligam as ideias, fazem a conexão desses dois motivos, estabelecendo um paralelo?

b) Resuma com suas palavras esses motivos.

3. Por que Guido de Arezzo organizou o sistema de notação musical?

4. Que ideias expressam os termos destacados no 3º parágrafo?

Ainda pensando nas notas musicais, vamos ler sobre um filme muito famoso!

O texto 3 é uma resenha que acompanha o lançamento da edição especial de *A Noviça Rebelde* em Blu-ray, em comemoração aos seus 45 anos.

1. No trecho a seguir, indique o que é fato e o que é opinião:
“Lançado em 1965 e vencedor de cinco Oscar (melhor filme, diretor, montagem, som e trilha sonora), 'A Noviça Rebelde' mantém seu encanto, ainda hoje, com sua mensagem humanista e canções cativantes.”

2. Pelo texto, como era o relacionamento entre o Capitão Von Trapp e seus filhos antes da chegada da governanta Maria?

3 – Qual a importância da música no filme?

4. No trecho a seguir, que palavras explicitam opinião sobre o filme? Comente.

“A mensagem humanista universal é uma das principais forças que mantêm "A Noiva Rebelde" atual e apaixonante, junto com a atuação cativante do elenco principal.”

5. Qual a finalidade do texto?



Deu vontade de assistir a um filme? Existem vários filmes que têm a música como tema. Que tal reunir a família e escolher uma boa história para assistir?

Vocês podem consultar resenhas para conseguirem escolher melhor. E, após assistir ao filme, seu desafio será escrever a sua resenha. Escreva seu texto em pelo menos três parágrafos, apresentando o filme a que assistiu e comentando-o. Você deve enviar a sua resenha para um colega. Combine com o seu responsável.

A nossa língua portuguesa é mesmo um espetáculo! Olhe o título desta notícia sobre futebol...Percebeu o diálogo com a Letra da canção?

Texto 4

Quando deixou de tocar uma nota só, Willian ajudou a dar samba no segundo tempo

2 de julho de 2018

A entrada de Douglas Costa no intervalo do jogo contra a Costa Rica mudou a cara da seleção brasileira. E, aparentemente, a permanência de Willian como titular se deu mais pela lesão do eventual substituto do que pelo que vinha fazendo na Copa do Mundo. Novamente, o camisa 19 não se saiu bem contra a Sérvia. E parecia ser mais do mesmo no primeiro tempo contra o México, o samba de uma nota só, tentando as jogadas de linha de fundo. O roteiro se repetia *ad infinitum*: finta para a direita, cruzamento rasante, corte da zaga e lá corria o ponta para cobrar mais um escanteio. Faltava aproximação e apoio pela direita, claro. Mas faltava também a Willian se impor com liberdade, mostrando o seu talento. Aconteceu, enfim, no segundo tempo em Samara. A vitória sobre o México surgiu a partir de uma partida do ponta, buscando e se mexendo, ajudando demais o Brasil. [...]

Adaptado de <https://trivela.com.br/quando-deixou-de-tocar-uma-nota-sou-willian-ajudou-dar-samba-no-segundo-tempo/>

1. Neste texto, o que significa a expressão “tocar uma nota só”?

2. Quem era o camisa 19?

3. O que aconteceu no “segundo tempo em Samara”?

4. Em “A vitória sobre o México surgiu a partir de uma partida do ponta”, quem é esse jogador?

5. O que significa a expressão “dar samba” no texto?



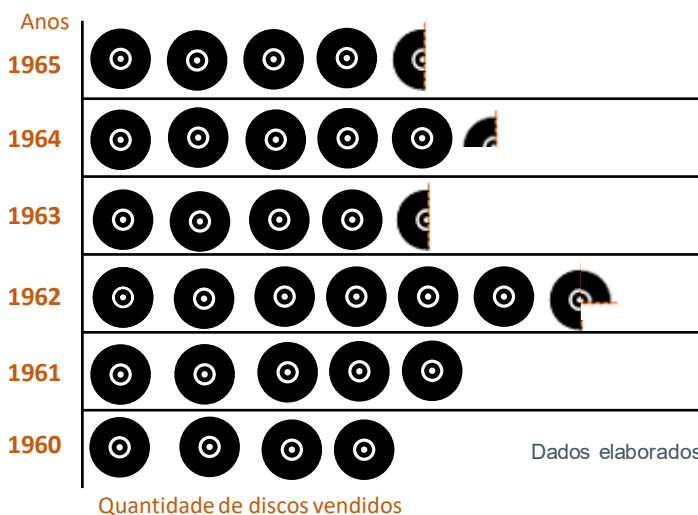
Vamos aprender mais?
Então, clique no link e ouça.

<https://bit.ly/3fyg9aw>

Revisitando
o MCE

1. No pictograma seguinte está representado a quantidade de discos de MPB vendidos por uma gravadora, durante os anos de 1960 a 1965. Cada *disco* representa 1 000 discos vendidos.

Discos de MPB vendidos



Tom Jobim, um dos maiores artistas brasileiros, gostava de elogiar em suas canções o seu país e a sua cidade natal, o **Rio de Janeiro**. “Samba de uma nota só”, se tornou a segunda música brasileira mais conhecida no mundo.

Suas composições ajudaram a **Música Popular Brasileira (MPB)**, a ficar conhecida no mundo na década de 60.

Determine:

a) a diferença entre o número de discos de MPB vendidos em 1962 e em 1965.

b) o número total de discos de MPB vendidos por essa gravadora nesses seis anos.

c) a média do número de discos vendidos nesses seis anos (a média é a razão entre o total de discos vendidos e o número de anos considerados).

Samba de uma nota só

Antonio Carlos Jobim

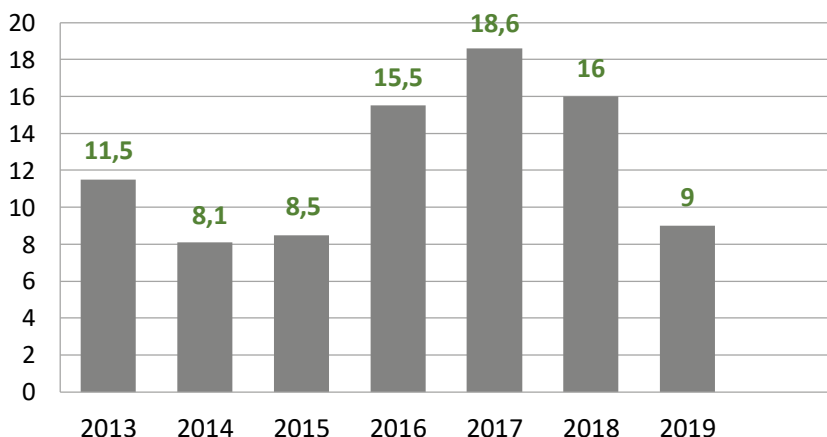
Eis aqui este sambinha feito numa nota só
Outras notas vão entrar, mas a base é uma só
Esta outra é consequência do que acabo de dizer
Como eu sou a consequência inevitável de você

Quanta gente existe por aí que fala tanto e não diz nada
Ou quase nada
Já me utilizei de toda a escala e no final não sobrou nada
Não deu em nada

E voltei pra minha nota como eu volto pra você
Vou contar com a minha nota como eu gosto de você
E quem...

2. O gráfico abaixo se refere à lucratividade de algumas empresas brasileiras nos últimos 7 anos.

Lucro de algumas empresas brasileiras (em bilhões de reais).



Responda:

a) A maior alta foi em qual ano? (compare cada ano ao ano anterior)

b) Quanto essas empresas lucraram ao longo desses 7 anos?

c) Está faltando alguma informação nesse gráfico?

3. Ao lançar 2 dados, Luís Cláudio deseja que, no primeiro dado, saia um número ímpar e no segundo dado, saia um múltiplo de 2.

Responda:

a) Os eventos são dependentes ou independentes? _____

b) Qual a probabilidade de ocorrer o que Luís Cláudio deseja? _____



gratispng.com

4. Numa urna, há cartões numerados de 1 a 42, todos do mesmo tamanho e formato.

Antônio realizará dois sorteios sucessivos, sem reposição, e pretende retirar dois múltiplos de 6.

Responda:

a) Os eventos são dependentes ou independentes? _____

b) Qual a probabilidade de ocorrer o que Antônio deseja? _____



Pngtree



5. Considere a equação $(x + 3)^2 - 6x - 8 = 0$.

a) Escreva essa equação na forma reduzida.

b) Agora, resolva essa equação.

A sua solução está no campo dos números Reais? Por quê?

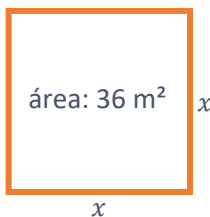
Forma reduzida: $ax^2 + bx + c = 0$

Lembre-se: não existe, no conjunto dos números Reais, raiz quadrada de número negativo.



Multitree

6. Qual é a equação que melhor representa o cálculo da área do quadrado abaixo?



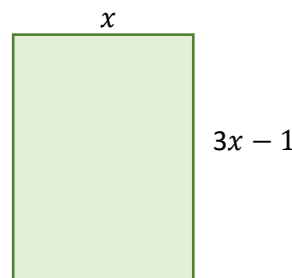
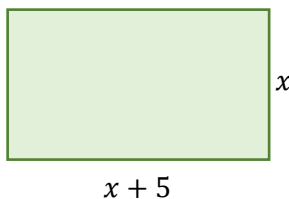
(A) $2x + 36 = 0$.

(B) $x^2 - 36 = 0$.

(C) $x^2 + 4x + 36 = 0$.

(D) $x^2 + 2x - 18 = 0$.

7. Determine o valor de x , sabendo que a área dos retângulos são iguais:



8. Uma das raízes da equação $x^2 + 3x - 10 = 0$ é ...
Quem respondeu acertadamente?



Mariana



Marcos



Ana Maria



Vinícius

9. Calcule os valores de x :

cálculo mental!

a) $x^2 = 100$

b) $x^2 - 4 = 0$

c) $x^2 - 25 = 0$

d) $3x^2 = 48$

10. Resolva as equações a seguir utilizando a lei do cancelamento do produto:

a) $(x + 6) \cdot (x - 3) = 0$

b) $(x - 9) \cdot (x - 2) = 0$

c) $(2x - 4) \cdot (x + 8) = 0$

d) $(x + 2) \cdot (x + 7) = 0$

$(x + 5) \cdot (x - 1) = 0$

Solução: -5 ou 1

11. O primeiro membro das equações a seguir são **trinômios quadrados perfeitos**.

Fatore esses trinômios e resolva as equações pela lei do cancelamento, como no exemplo:

a) $x^2 + 2x + 1 = 0$

$(x + 1)^2 = 0$

$x = -1$

b) $x^2 - 6x + 9 = 0$

c) $x^2 - 16x + 64 = 0$

d) $x^2 - 4x + 4 = 0$

FIQUE LIGADO!!!

$(a + b)^2 = a^2 + 2 \cdot a \cdot b + b^2$

$(a - b)^2 = a^2 - 2 \cdot a \cdot b + b^2$

12. Resolva as equações do 2º grau, no campo dos números Reais, sabendo que o 1º membro é um trinômio quadrado perfeito:

$x^2 - 6x + 9 = 1$

trinômio quadrado perfeito

$(x - 3)^2 = 1$

$(x - 3) = \pm\sqrt{1}$

$(x - 3) = \pm 1$

$(x - 3) = 1$

$x = 3 + 1$

$x = 4$

ou

$(x - 3) = -1$

$x = 3 - 1$

$x = 2$

$S = \{2, 4\}$

AGORA 😊
é com você !!!

a) $x^2 + 2x + 1 = 9$

b) $x^2 - 10x + 25 = 4$

GABARITO
História

- 1) Os primeiros sambistas que enfrentaram o racismo da sociedade do início do séc. XX foram estigmatizados como “vagabundos” e “bandidos” e conviveram com a violência da polícia.
- 2) Sim. Num país que tinha acabado há pouco tempo com a escravidão, os negros (e suas manifestações culturais) eram vistos como “inferiores” que “atrapalhavam a modernização” do Brasil.
- 3) Resposta pessoal do(a) estudante, baseada na pesquisa a ser realizada.
- 4) Os primeiros organizadores das escolas de samba se reuniam em frente à Escola Normal (que formava professores/as), no Rio de Janeiro. Daí, surgiu a ideia da criação de “Escola de Samba”, da qual eles seriam os professores.
- 5) Depende da pesquisa do(a) estudante. Porém, o maxixe pode ser também chamado de tango brasileiro e era muito famoso na virada do século XIX para o XX. Era composto de elementos culturais e rítmicos afro-brasileiros, cubanos e europeus.
- 6) Resposta pessoal do(a) estudante.

Análise de Gráficos:

GABARITO
Geografia

- 1) O IDH (Índice de Desenvolvimento Humano) é um índice medido anualmente pela ONU, que utiliza indicadores de renda, educação e saúde para ser calculado. O IDH foi criado para oferecer um contraponto ao PIB (Produto Interno Bruto) per capita, que considera apenas a dimensão econômica do desenvolvimento. Variando de 0 a 1, quanto mais próximo de 1, mais desenvolvido é o país.
- 2) IDH: 0,915.

Agora é com você

- 1) Pesca.
- 2) Resposta pessoal. **Orientação para a resposta:** é importante lembrar da culinária japonesa e do seu próprio contato com esta culinária no Brasil. Por meio das obras de Katsushika Hokusai, identifique a importância da pesca na cultura japonesa, apesar do destaque do país na produção e exportação de produtos eletrônicos e veículos.

- 1- a) o ar; b) mecânicas; c) eletromagnéticas
- 2- a) A parede é um meio material opaco que não permite a passagem da luz.
b) Meio translúcido.
- 3- a) Refração.
b) Quando ocorre refração, a luz pode sofrer um desvio na sua direção ao passar do meio ar para o meio água; é por isso que temos a ilusão de que a colher está quebrada ou torta.
- 4- Sim, há formação de pequenos arcos-íris na dispersão de jatos de água da mangueira quando se rega um jardim.
- 5- a) Pode ser observado que a luz sofre refração ao passar de um meio material para outro e, em função disso, se decompõe em diversos feixes de luz de cores variadas como no arco-íris.
b) Sim, vermelho, alaranjado, amarelo, verde, azul, anil e violeta.
- 7- Não, porque os olhos são corpos iluminados, refletem a luz de um corpo luminoso.
- 8- a) Reflexão da luz. b) Primária.

GABARITO
Ciências

6-

F
R Â N G U L O S
E A
Q L
U T
Ê U
N O B S E R V A D O R
C G O T A D E C H U V A
I
A

A R C O Í R I S



Texto 1

1. Samba, nota, base, escala, Ré-Mi-Fá-Sol-Lá-Si-Dó.
2. “Como sou a consequência inevitável de você”, “Como eu volto pra você”, “Como eu gosto de você”.
3. Nota.

4. Significa que a pessoa amada é a “causa”, o “motivo” de tudo para o eu do texto.
5. Dar um tom carinhoso, tratar com afeto.
6. “Fique numa nota só.”
7. O verbo.
8. Quem quer todas as notas fica sempre sem nenhuma.
9. “Quem tudo quer, nada tem” é uma possibilidade.

Texto 2

1. A finalidade é informar sobre a origem das notas musicais.
2. a) Por um lado/ Por outro lado.
- b) O tempo disponível dos monges para estudar e a importância da música nas manifestações religiosas.
3. Porque considerou que a escala ajudaria os alunos a aprenderem e diminuiria os erros de interpretação.
4. Adição e oposição, contraposição de ideias.



1.
 - a) $6\ 750 - 4\ 500 = 2\ 250$
Em 1962, foram vendidos 2 250 discos a mais que 1965.
 - b) 30 000
 - c) 5 000

2.
 - a) 2 016
 - b) 87,2
 - c) Sim, a descrição dos eixos.

Horizontal: Ano.

Vertical: Lucro (em bilhões de reais).

3.
 - a) independentes.
 - b) $\frac{3}{6} \cdot \frac{3}{6} = \frac{9}{36} = \frac{1}{4} = 25\%$

4.
 - a) Dependentes.
 - b) $\frac{7}{42} \cdot \frac{6}{41} = \frac{1}{41} \cong 0,02 = 2\%$.

Texto 3

1. Fatos: “Lançado em 1965 e vencedor de cinco Oscar (melhor filme, diretor, montagem, som e trilha sonora)”. Opinião “A Noviça Rebelde” mantém seu encanto ainda hoje com sua mensagem humanista e canções cativantes.
2. Era um relacionamento difícil; eles não eram próximos.
3. A música transforma de maneira positiva a vida dos personagens.
4. Os adjetivos “atual e apaixonante” expressam a opinião sobre o filme. Os adjetivos costumam ter esse papel.
5. Apresentar o filme relançado em *blue-ray*, comentando-o.

Texto 4

1. Fazer sempre as mesmas jogadas.
2. O jogador William.
3. William se impôs, mostrou o seu talento e ajudou o Brasil a ganhar o jogo.
4. O jogador William.
5. Ter um resultado positivo.

5.
 - a) $x^2 + 1 = 0$
 - b) $x = \pm\sqrt{-1}$ \nexists raiz real
O conjunto solução é vazio, pois não existe nenhum número real cujo quadrado seja um número negativo.

6. B

7. $x = 3$

8. Ana Maria

9.
 - a) ± 10
 - b) ± 2
 - c) ± 5
 - d) ± 4

10.
 - a) -6 ou 3
 - b) 9 ou 2
 - c) 2 ou -8
 - d) -2 ou -7

11.
 - a) -1
 - b) 3
 - c) 8
 - d) 2

12.
 - a) -4 ou 2
 - b) 3 ou 7